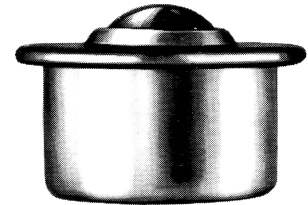
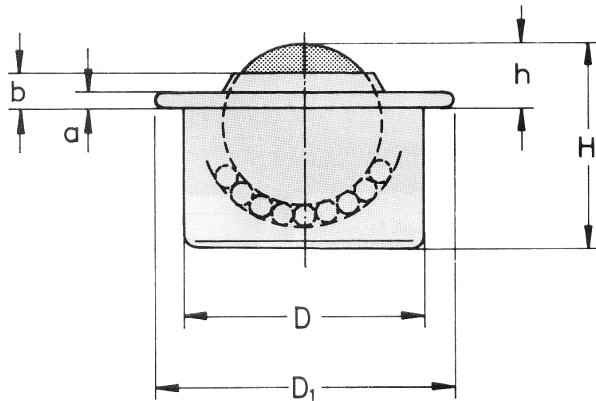


Kugelrolle Stahl-Blech mit Nirolauf- und Tragkugeln

Größe 15, 22, 30



Ausführung: C

Technische Daten

Laufkugel : Nirolauf

Tragkugeln : Nirolauf

Gehäuse : Stahl.-verzinkt

Kugel Ø : Bestell-Nr.

D D1 h H a b Gewicht Tragzahl-Richtwert

±0,08 ±0,3

mm mm mm mm mm g kg

15 mm	00.152.00	24	31	9,5	20,7	2,8	4,8	40	40
22 mm	00.222.00	36	45	9,8	29,5	2,8	5,5	128	100
30 mm	00.302.00	45	55	13,8	37,5	4,0	8,3	254	200

Änderungen vorbehalten

Stahlblech-Kugelrollen mit Nirolauf- und Tragkugeln verhindern das Ansetzen von Rost auf der Laufkugel, welches sich auf das Fördergut übertragen könnte. Sie werden bei geringer Luftfeuchtigkeit im Innenbereich eingesetzt. Häufig werden Sie in der Lebensmittelindustrie und bei dem Transport empfindlicher Stahlbleche verwendet. Für den Einsatz im Außenbereich empfiehlt sich die Kugelrolle alle Teile Nirolauf zu verwenden. Stahlblech-Kugelrollen können leicht von der Funktionsseite, in eine grob tolerierte Bohrung, montiert werden. Eine weitere Sicherung ist aufgrund Ihres konisch verlaufenden Einbaugesäuses in den meisten Fällen nicht notwendig. Ab der Größe 22 sind Stahlblech-Kugelrollen mit einem Filzdichtring ausgerüstet.

Die Anzahl- und Anordnung der Kugelrollen richtet sich nach dem Fördergewicht, sowie der Größe und Beschaffenheit der Grundfläche der Last. Damit die Grundfläche der Last immer auf Kugelrollen aufliegt und nicht in die Zwischenräume der Kugelrollen abrutscht, wird die kleinste Kantenlänge des Fördergutes durch 2,5 dividiert. Die Last dividiert durch 3 ergibt die erforderliche Tragkraft pro Kugelrolle. Dabei ist ein angemessener Sicherheitszuschlag einzurechnen.