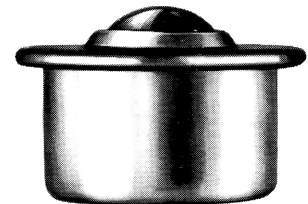
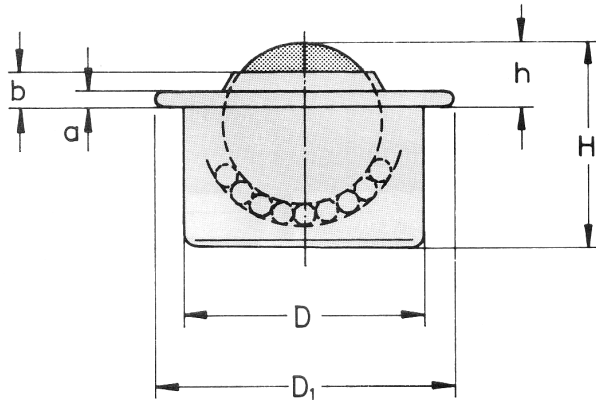


Kugelrolle Stahl-Blech Niro rostfrei

Größe 15, 22, 30



Ausführung : Niro/rostfrei

Kugeln : Niro-gehärtet

Gehäuse : Niro-Stahl

Niro-Kugel Ø: Bestell-Nr.

Technische Daten

		D	D1	h	H	a	b	Gewicht	Tragzahl- Richtwert
		±0,08		±0,3				g	kg
		mm	mm	mm	mm	mm	mm		
15 mm	00.154.00	24	31	9,5	20,7	2,8	4,8	38	35
22 mm	00.224.00	36	45	9,8	29,5	2,8	5,5	132	90
30 mm	00.304.00	45	55	13,8	37,5	4,0	8,3	265	140

Lieferzeit auf Anfrage

Änderungen vorbehalten

Stahl-Blech Kugelrollen rostfrei, eignen sich ideal für den Einsatz im Freien. Gehäuse und Abdeckung bestehen aus Niro-Stahl. Eine Beeinträchtigung der Laufeigenschaften ist bei korrosiven Umgebungsbedingungen nicht zu befürchten. Rostfreie Kugelrollen finden u.a. Einsatz in der Lebensmittel- und Getränkeindustrie. Kugelrollen mit Stahlblechgehäuse können leicht von der Funktionsseite, in eine grob tolerierte Bohrung, montiert werden. Eine weitere Sicherung ist aufgrund ihres konisch verlaufenden Einbaugesäuses in den meisten Fällen nicht notwendig. Ab der Größe 22 sind Stahlblech Kugelrollen mit einem Filzdichtring ausgerüstet.

Die Anzahl- und Anordnung der Kugelrollen richtet sich nach dem Fördergewicht, sowie der Größe und Beschaffenheit der Grundfläche der Last. Damit die Grundfläche der Last immer auf Kugelrollen aufliegt und nicht in die Zwischenräume der Kugelrollen abrutscht, wird die kleinste Kantenlänge des Fördergutes durch 2,5 dividiert. Die Last dividiert durch 3 ergibt die erforderliche Tragkraft pro Kugelrolle. Dabei ist ein angemessener Sicherheitszuschlag einzurechnen.