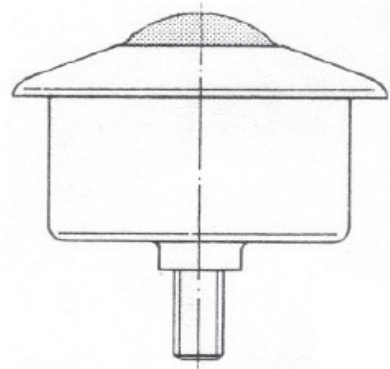


Sonderausführungen

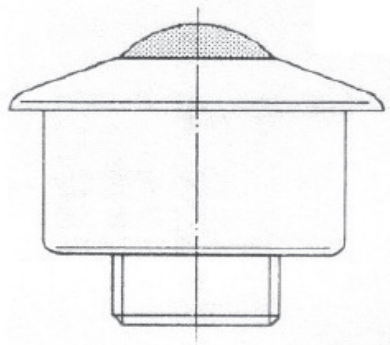
Mit Gewindestift

Bei Typ "Stahl-massiv" alle Größen
Gewindestiftgröße auf Wunsch



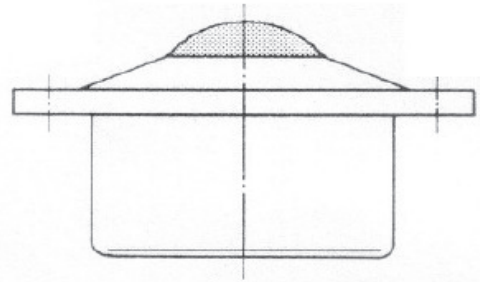
Mit Gewindezapfen

Bei Typ "Stahl-massiv" alle Größen
Gewindezapfengröße auf Wunsch



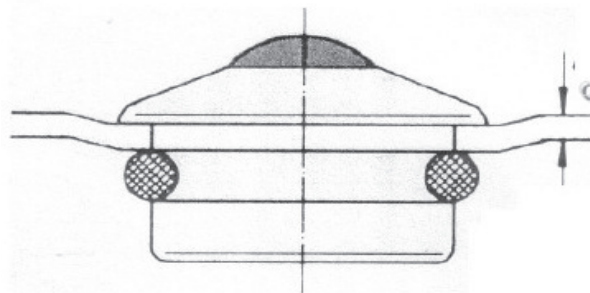
Mit Befestigungsflansch (oben) und 3 Bohrungen

Bei Typ "Stahl-massiv" Kugel-Ø 22 und 30



Mit eingedrehter Nut für O-Ring

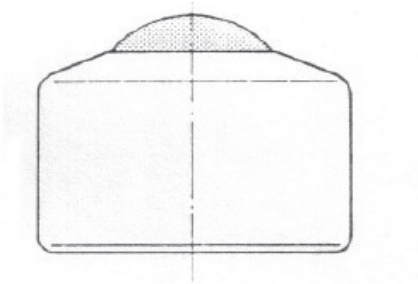
Bei Typ "Stahl-massiv" Kugel-Ø 22 bis 45



Sonderausführungen

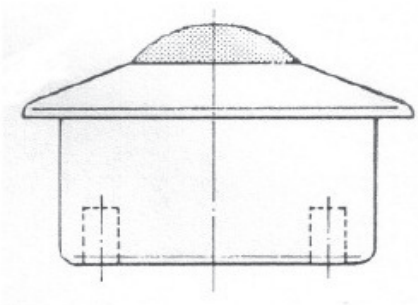
Ohne Bund

Bei Typ "Stahl-massiv" ab Kugel-Ø 8 - 90



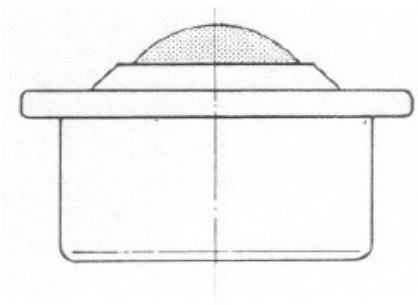
Mit 2 bzw. 4 Bohrungen im Schaft

Bei Typ "Stahl-massiv" ab Kugel-Ø 22



Mit massiver abgestzter Abdeckung

Bei Typ "Stahl-massiv" Kugel-Ø 15 bis 60



Birnenförmig mit Gewindestift

Bei Typ "Stahl-massiv" Kugel-Ø 22

